

Termostato Smart para termotanque eléctrico

Guía de inicio rápido

Solo para este tipo
de resistencia.



Regulá la temperatura desde tu celular y gastá
mucho menos electricidad, con más confort.

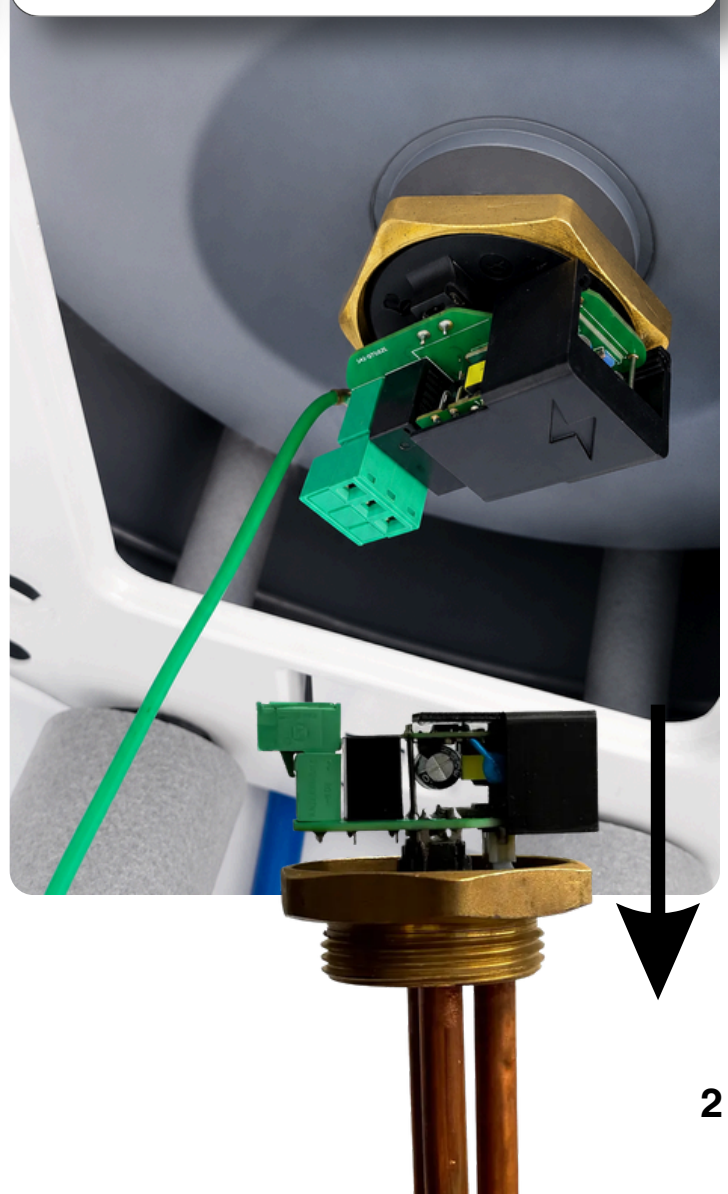
Paso 1

Cortar el suministro de luz, sacar el viejo termostato antiguo dejando la resistencia (sin desenroscarla)



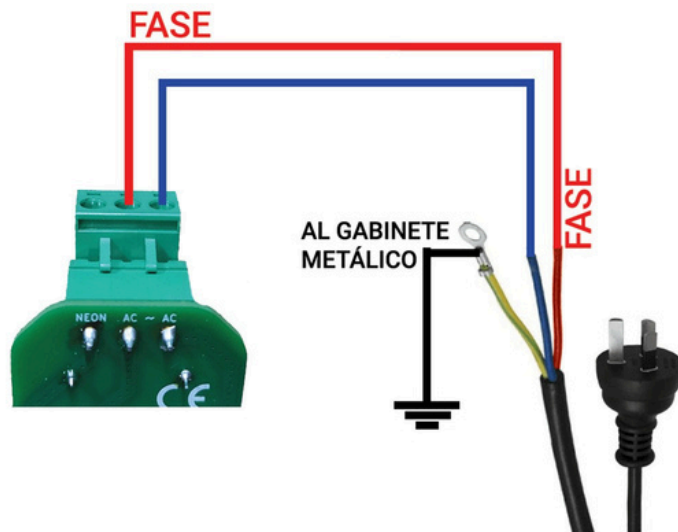
Paso 2

introducir el termostato Smart engancho en los terminales para que quede fijo y conectar una de las siguientes conexiones. ①

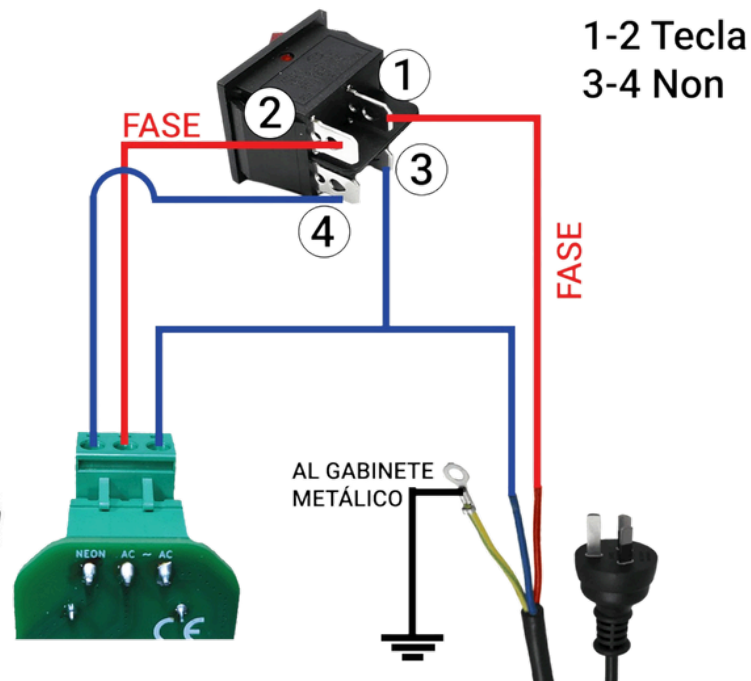


1

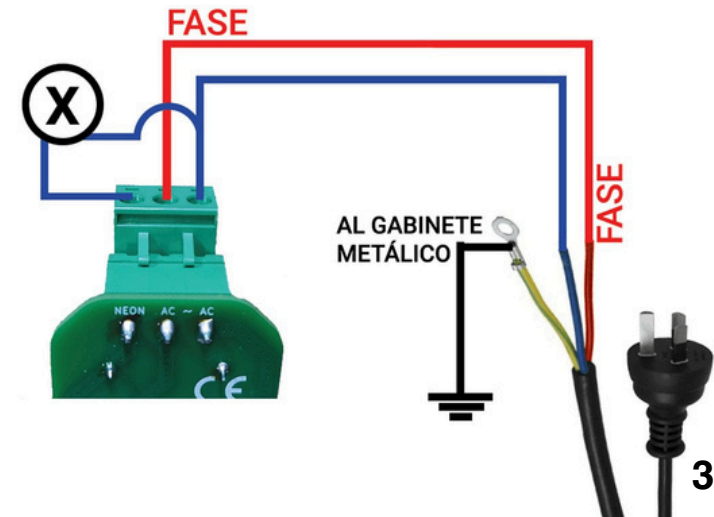
CONEXIÓN SIN TECLA



CONEXIÓN CON TECLA NEÓN



CONEXIÓN CON NEÓN



Aplicación

Descargar la aplicación **Caldén Smart**, registrarse y usarla.

